

GESTIONE DELLA COSTRUZIONE

20 EDILIZIA E GENIO CIVILE

TECNICA E IMPIANTI DEGLI EDIFICI

SOSTENIBILITÀ ENERGETICA E AMBIENTALE

Oggetto

## Centro eVita

Località

Bellinzona - Giubiasco

Genere intervento

Nuova costruzione prefabbricata commerciale e amministrativa

Prestazioni fornite

Progettazione architettonica, esecutiva, strutturale, impiantistica RCVS-E, fisica della costruzione, antincendio e direzione lavori

Committente

eVita Immobiliare SA

Persona di contatto

sig. Paolo Vismara

### Dati tecnici

Responsabile

arch. Stefano Cetti

Collaboratori

sig. Mauro Alessi

sig. Giorgio Fumagalli

ing. Stefano Corradi

ing. Massimiliano Rubino

ing. Emanuele Bossi

Periodo di esecuzione

Progettazione

2015

Realizzazione

2017 - in corso

Importo dell'opera

12 mio CHF

Dati caratteristici

Edifici

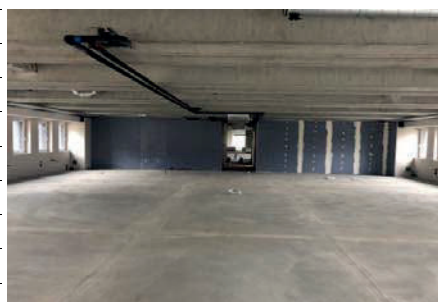
1

Superficie calpestabile

ca. 5'000 m<sup>2</sup>

Volume fuori terra

ca. 20'000 m<sup>3</sup>



Evolve SA

Via del Tiglio 2, CP 717  
CH-6512 Bellinzona-Giubiasco

Succursali:  
Locarno, Lugano, Zugo

Tel. +41 (0)91 820 05 90

info@evolve-sa.ch  
www.evolve-sa.ch